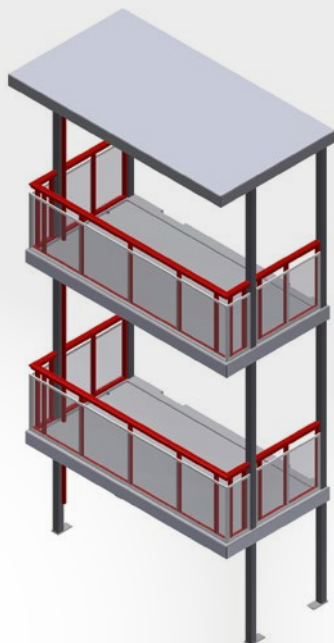


Unsere Systeme

BETON-BALKON

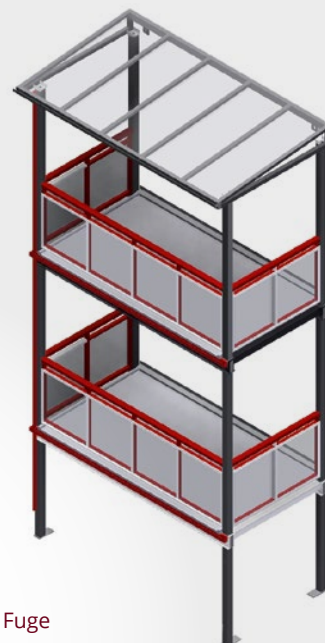
Das innovative Balkonsystem zur Nachrüstung bestehender Gebäude. Durch einen hohen Vorfertigungsgrad, können wir die Montagezeit sehr kurz halten.



Unsere Systeme

BALKOTEC-BALKON

- leichte Konstruktion
- bis 4.000 x 2.000 mm ohne Fuge
- kontrollierte Oberflächenentwässerung
- schnelle Montage
- besonders gut für Überdachmontage
- kann auch ohne Kran im Hinterhof über ein Gerüst montiert werden



Abhängig von den bautechnischen Gegebenheiten sind selbstverständlich alle Balkon-Maße möglich und lieferbar. Das System kann auch auf 2 Stützen mit wandseitigen Auflagerkonsolen problemlos montiert werden. Alle Metallteile bestehen aus Aluminium

Die Trittflächen der Balkonoberseite können in R 12 hergestellt werden.

Was auch immer Sie für Ihr Balkonprojekt suchen, unsere Systeme bieten eine Vielzahl an Möglichkeiten.

Wenn Sie Fragen haben, rufen Sie uns jederzeit an. Wir stehen Ihnen gerne mit Rat und Tat zur Seite.



STÜTZBALKON

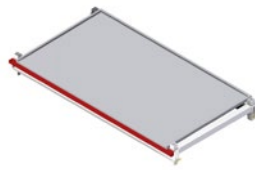


GERSDORF

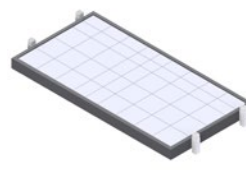
EINZELKOMPONENTEN



Beton-Platte



Balkotec-Platte



Werkstein-Platte



Stützen-Varianten

Anwendungsbeispiele Stützbalkone

Ein Partner für alle Leistungen. Wir stehen Ihnen bei jeder Balkonsanierung selbstverständlich mit Rat und Tat zur Seite. Mit über 10 Jahren Erfahrung und dem Know How aus mehr als 10.000 umgesetzten Projekten in ganz Deutschland.



Platte 100 Stütze aufgeständert versetzt



Platte 100 Stütze aufgeständert



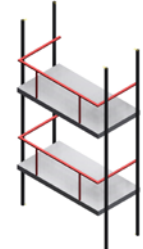
Platte mit Schaft



Platte mit T-Stütze



Platte Rundstütze 250



Platte Rundstütze seitlich



Blumenkasten-Wannen

ERGÄNZUNG FÜR ALLE SYSTEME

vielseitig und flexibel im Einsatz



Handlauf-Varianten

Wir sind zertifiziert nach **DIN EN 1090-3**



BERATUNG



PLANUNG



HERSTELLUNG



MONTAGE



WEB

info@gersdorf-jena.de
www.gersdorf-jena.de



KONTAKT

Tel. 03641 63 81 66-0
Fax 03641 63 81 66-5



ADRESSE

Löbstedter Straße 72
07749 Jena